

GESEL

20
anos

Grupo de Estudos do Setor Elétrico

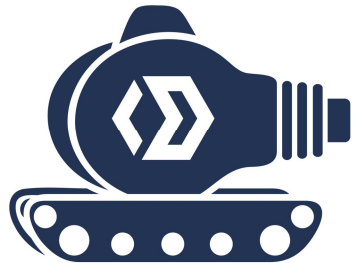
UFRJ



Think Tank de Regulação Econômica do Setor Elétrico Brasileiro

Rio de Janeiro, 9 de Janeiro de 2018

Missão



Produzir conhecimento para difusão da inovação e aprimoramento regulatório do SE, formando e qualificando profissionais e especialistas.

Visão



Centro de excelência nacional em regulação econômica do SEB através de desenvolvimento de projetos, de cursos (EAD) e de atuação nas mídias sociais, intensificando seus vínculos e relacionamento com agentes privados e públicos do SE.

MACRO ATIVIDADES GESEL

Pesquisas desenvolvidas no âmbito do Programa de P&D da ANEEL

PROJETOS DE P&D

TREINAMENTO E FORMAÇÃO DE RH

Treinamento especializado para empresas do SEB + Formação acadêmica: graduação e pós graduação (mestrado, doutorado e pós-doc)

ANÁLISE ESTRATÉGICA MÍDIA SOCIAL

PROJETOS DE CONSULTORIA

Análises temas nacionais: Broadcast Estadão, Mídia Social (Facebook, Twitter), Informativo Diário do Setor e entrevistas na TV

Estudos realizados para empresas do SEB e para Audiências Públicas

GESEL EM NÚMEROS



77

Colaboradores

CORPO TÉCNICO:

19 Doutores

8 Mestres

17 Pesquisadores associados:

Brasil (6), Portugal (6), Alemanha (1), Colombia (2), Chile (1) e USA (1)

9 Doutorandos

11 Mestrandos

13 Graduados ou Graduandos

PRODUÇÃO ACADÊMICA:

65 Artigos associados a P&Ds

81 Textos de Discussão do Setor Elétrico (TDSE) - desde 2007

10 Livros publicados

57 Seminário e Workshops Nacionais e Internacionais

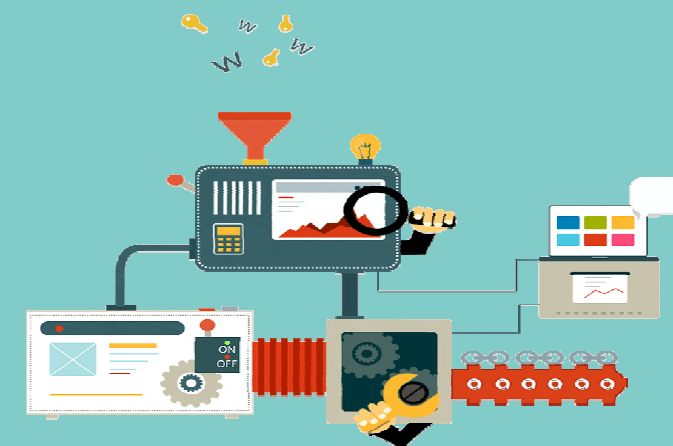
ATIVIDADES DE EXTENSÃO

49 Artigos publicados em jornais de grande circulação: 2010 – 2017

IFE

Informativo Eletrônico Diário do Setor Elétrico – edição n.º 4.572 em 15-06-2018

Atuação dinâmica nas redes sociais



Rede de Cooperação Acadêmica



Rede de Parceiros



Global Energy Interconnection
Development and Cooperation Organization
全球能源互联网发展合作组织



Acordos de Cooperação Institucionais

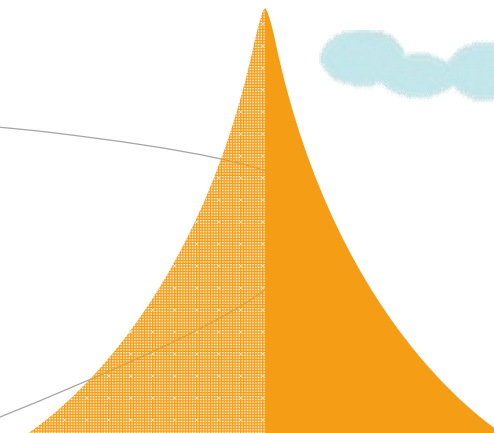


Projetos de P&D do GESEL

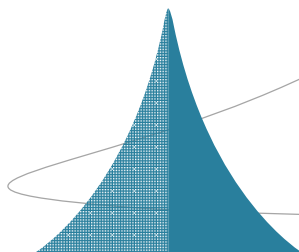
Realizados: 2013-2015



A Energia na cidade do futuro – CPFL



**Análise comparativa das
tarifas internacionais –
CPFL**

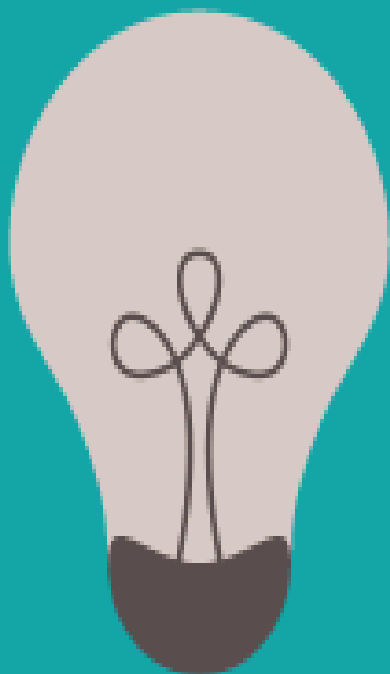


**Políticas públicas para desenvolvimento de Redes Inteligentes –
EDP**

P&D em Desenvolvimento

1. **Índice de Sustentabilidade Econômico-Financeira** das Distribuidoras de Energia Elétrica – CPFL
2. **Regulação Econômica da Geração Termoeleétrica:** formas de contratação e metodologia de cálculo do custo de operação – ENEVA
3. **Análise do Programa de P&D da Aneel:** 2008-2015 – CPFL, EDP, ENERGISA
4. **Impacto dos Recursos Energéticos Distribuídos** sobre o Setor de Distribuição – ENERGISA
5. **Perdas não técnicas** em Áreas com Severas Restrições Operativas – ARSOs – LIGHT
6. Capacitação para Conselhos de Consumidores - EDP

P&D's em Elaboração



1. Desenvolvimento de Portal de Referência para o Licenciamento Ambiental de Sistemas de Transmissão. (IBAMA e Aneel).
2. Proposições Regulatórias e Implementação de Medidas para tratamento de Perdas Não Técnicas Crescentes na CPFL Piratininga.
3. Valor Locacional dos Recursos Energéticos Distribuído.
4. Novo Desenho para o Mercado Atacadista de Energia Brasileiro.
5. Avaliação do Programa de Eficiência Energética da Aneel – Formulação de Propostas de Aprimoramento do Programa
6. Valoração Econômica de Projetos de Geração Controlável
7. Estudo de Usinas Hidrelétricas Reversíveis Aplicadas ao Setor Interligado Nacional



Gesel

Grupo de Estudos do Setor Elétrico

Instituto de Economia da UFRJ

<http://www.gesel.ie.ufrj.br/>